

Välkomna



Samordningsförbund

**Tillsammans gör
vi skillnad**

 ARBETSFÖRMEDLINGEN
SWEDISH PUBLIC EMPLOYMENT SERVICE

 Försäkringskassan

 Region Stockholm

 Stockholms
stad

Rehabiliteringsbanan

- en struktur för att stärka samverkan kring personer som saknar sjukpenninggrundande inkomst

Vad jag vill berätta om...

- Bakgrund och beslut
- Målgrupp och syfte
- Arbetet under 2020



Rehabiliteringsbanans målgrupp

Personer med försörjningsstöd som är sjukskrivna, saknar sjukpenninggrundande inkomst och är i behov av rehabiliteringsinsatser.

3 700 personer i Stockholms stad i dec 2019

Personerna har ofta

- Smärtproblematik
- Psykisk ohälsa och trauman
- Oklar sjukdomsbild och arbetsförmåga
- Brister i svenska språket
- Saknar egna resurser för att ta sig fram i systemen
- Kunskapsbrist om hur samhället fungerar
- Har aldrig arbetat/varit utan arbete en mycket lång tid
- Låg motivation till förändring
- Låg självkänsla
- Mycket försvar, intagit en sjukdomsroll



Rehabiliteringsbanan testas i Skärholmen

Målgrupp

- Individer med försörjningsstöd som är sjukskrivna, saknar sjukpenninggrundande inkomst och är i behov av rehabiliteringsinsats.
- Chefer och medarbetare som arbetar med målgruppen.

Syfte

- förbättra och synliggöra de olika aktörernas möten kring målgruppen så att samverkan förbättras för individen,
- att visa effekter av att arbeta enligt Rehabiliteringsbanan så att arbetet kan fortsätta till fler stadsdelar.

Involverade parter i projektet

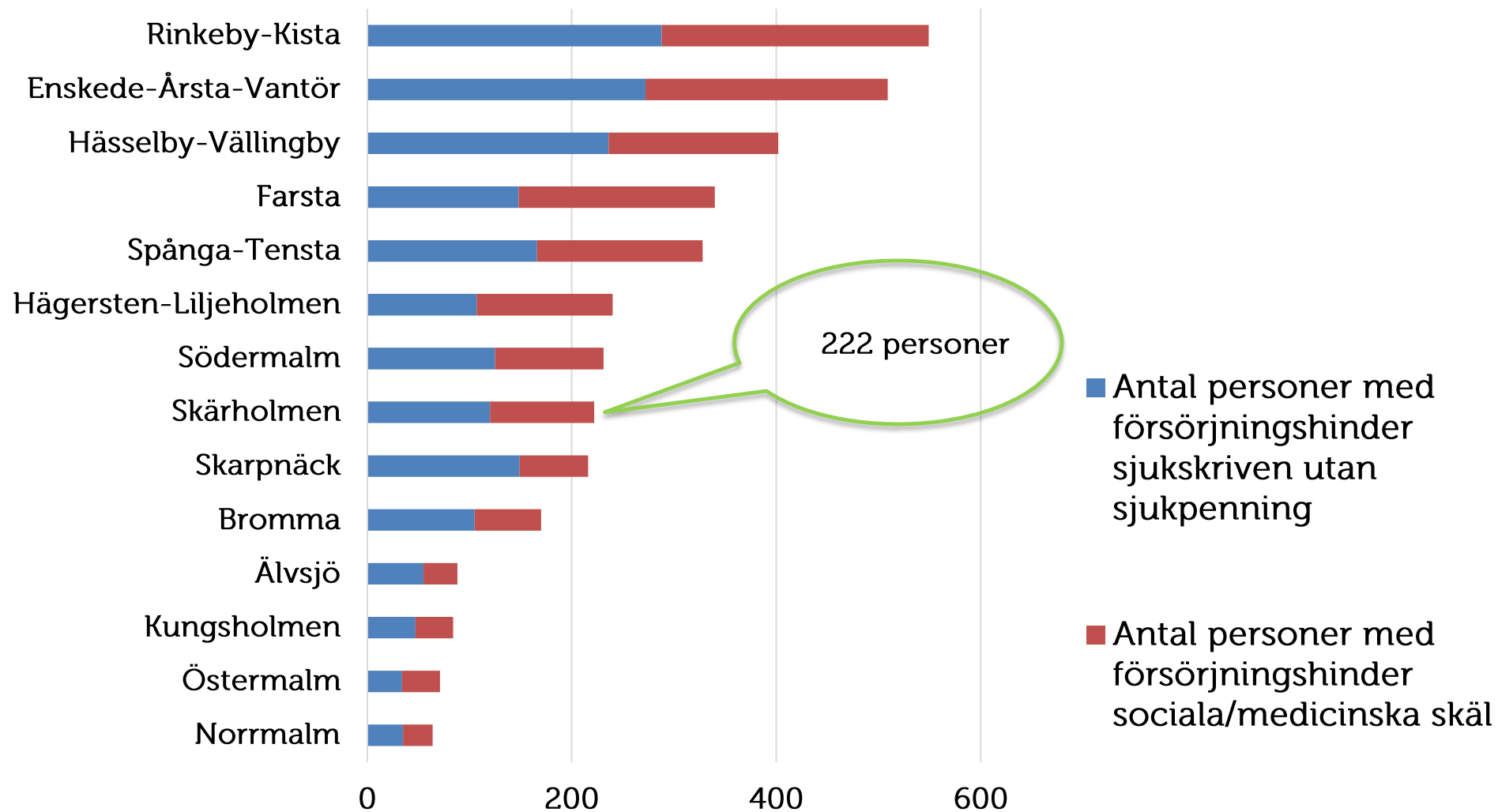
- Vårberg vårdcentral, Capio
- Psykiatrisk mottagning Liljeholmen, Prima
- Socialtjänst/Ekonomiskt bistånd Skärholmen
- Socialtjänst/Socialpsykiatri Skärholmen
- Socialtjänst/Funktionsnedsättning Skärholmen
- Jobbtorg Skärholmen
- Arbetsförmedlingen
- Försäkringskassan
- Hälsa- och sjukvårdsförvaltningen, Region Stockholm
- Arbetsmarknadsförvaltningen, Stockholms stad
- Socialförvaltningen, Stockholms stad



Rehabiliteringsbanans innehåll

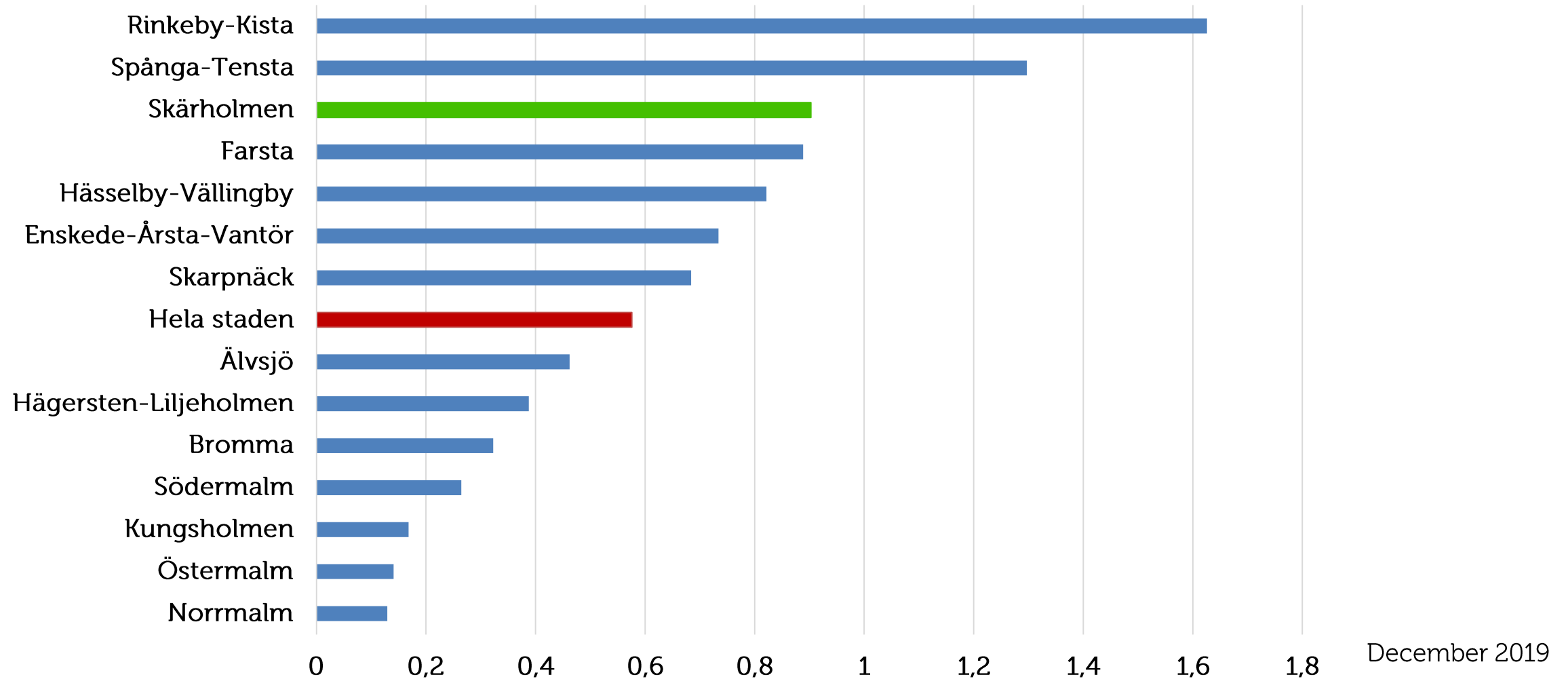
- ✓ Nationella viljeinriktningen om samverkan kring personer som saknar sjukpenninggrundande inkomst och har sin arbetsförmåga nedsatt på grund av sjukdom (2016)
- ✓ Beslut av styrelsen för Samordningsförbundet Stockholms stad
- ✓ Styrgrupp med verksamhets- och enhetschefer från involverade parter
- ✓ Tvärprofessionella kunskapsdialoger med medarbetarna
- ✓ Digitala processkartor som visar vem som gör vad
- ✓ Kartläggning av vilka som ingår i målgruppen och vilka utmaningar som finns i samverkan
- ✓ Uppföljning genom enkäter till styrgruppen och medarbetarna om samverkan kring målgruppen före första tillfället och efter sista tillfället
- ✓ Dokumentation av problem och hinder och diskussion vad som kan lösas lokalt, regionalt och nationellt

Målgruppen fördelad per stadsdel



December 2019

I relation till befolkningen



Sammanfattning av utmaningar

- ✓ Olika bedömningar av arbetsförmågan
- ✓ Osäkerhet av ekonomiska konsekvenser vid visad arbetsförmåga
- ✓ Hinder i regelverken hos AF och FK kring ersättning och beslut om insatser
- ✓ Ofullständiga läkarintyg, svårt skriva läkarintyg till dem som är arbetslösa
- ✓ Svårt ge stöd för individer med sjukskrivningar på 100 procent
- ✓ Saknas förrehabiliterande insatser för målgruppen
- ✓ Bättre samverkan internt inom socialtjänsten, risk för "inlåsnings-effekter" och många behöver stöd för att bryta beroende/vanor
- ✓ Allt större glapp mellan LSS och AFs insatser
- ✓ Många har svårt att ta del av Jobbtorgs och AFs insatser, behöver mer stöd och motivation
- ✓ Svårt att ansöka om samordnad rehabilitering och svårt att få den beviljad
- ✓ Svårt att få tillgång till Afs insatser för målgruppen
- ✓ Okunskap om varandras uppdrag och vilka insatser som kan erbjudas



Tvårprofessionella kunskapsdialoger

Vilka deltar

Medarbetare som arbetar med målgrupper från de involverade parterna.
Cirka 25 personer i varje grupp, majoriteten från socialtjänsten.

Omfattning

Planen var tre halvdagar per grupp under 2020 men nu endast två och ...

Innehåll

Diskussioner utifrån de utmaningar som deltagarna har i sitt dagliga arbete med målgruppen.

Parternas processer och kriterier för insatser inom

- arbetslivsinriktad rehabilitering
- det förstärkta samarbetet
- samordnad rehabilitering
- sjukersättning
- hur tolkas läkarintyg, samordningsuppdraget, försäkringsmedicin
- försörjningsstöd
- Arbetsförmågebedömningar

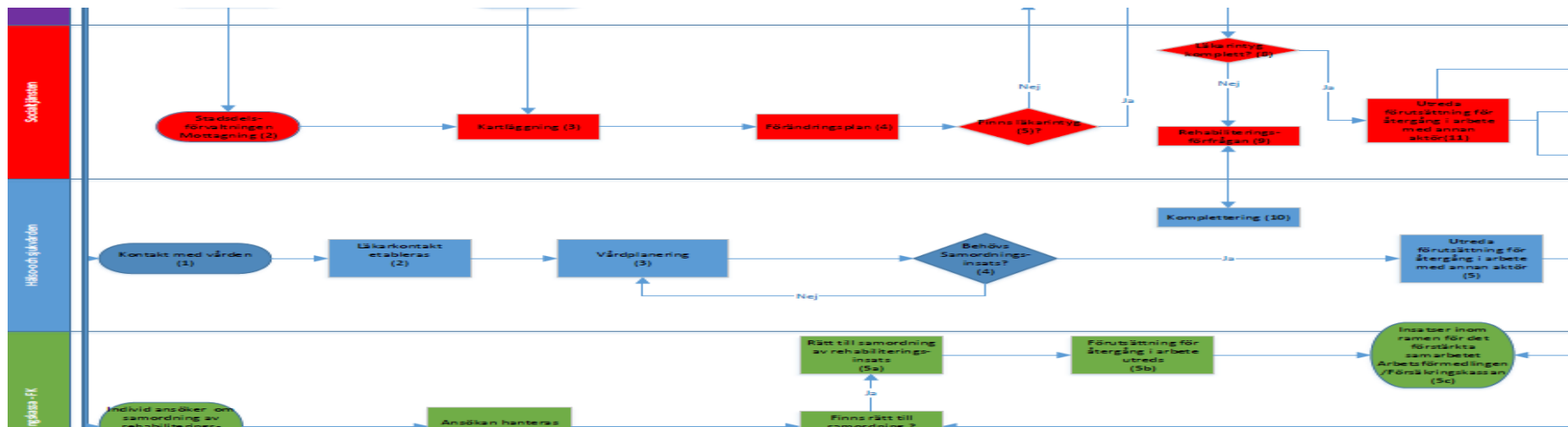


Digital rehabiliteringsbana

Syfte

Handläggarna hos respektive part ska använda systemet i sitt vardagliga arbete då de möter målgruppen. Systemet ska ge lättillgänglig information om hur de går vidare i sina kontakter med andra aktörer. Det ska tydligt framgå vem det är som gör vad i stödet kring individen då hen är i behov av stöd från flera aktörer

Den ska finnas tillgänglig på förbundets hemsida och blir klar i augusti 2020.



Insatser hos Samordningsförbundet

- Alla fyra parter är medlemmar och tar gemensamma beslut utifrån individens behov
- Finsamteam – en insats för att samordnat planering
- Aktivitetsplatsen – en förrehabiliterande insats i Liljeholmen och Fridhemsplan
- Insatskatalogen – beskrivning av olika insatser för målgruppen som inte kostar pengar
- Lokala samverkansgrupper – strukturerad mötesform som förbundet bjuder in till



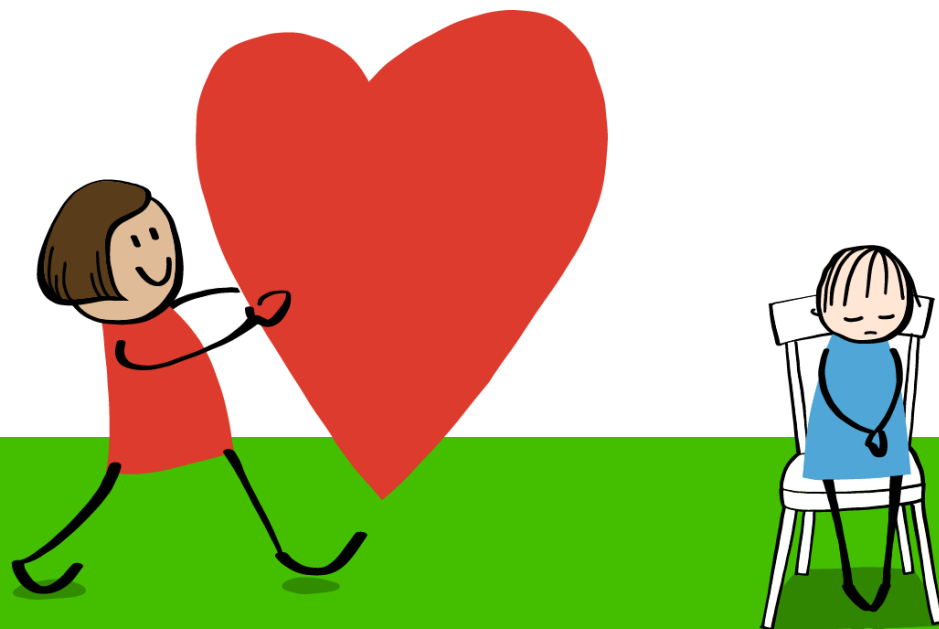
Uppföljning

- ✓ Kontinuerlig dialog i styrgruppen och återkoppling till förbundets styrelse
- ✓ Digitala enkäter innan första och efter sista tillfället till styrgruppen och till medarbetarna som deltar i kunskapsdialogerna. Frågor enligt NNS indikatorer om samverkan.
I första enkäten besvaras vad de vill att kunskapsdialogen ska innehålla
- ✓ Utsedd person från Ekonomiskt bistånd ansvarar för uppföljningen på individnivå. Kriterier för urval av individer ur målgruppen:
Sjukskriven 1 – 5 år, 30 - 45 år, behov av samordnad rehabilitering för att komma i arbete/studier, jämn könsfördelning.

Genomförs genom individens egenskattning enligt färdiga mallar i socialtjänstens system Paraplyet.

Möjliga uppdrag att utveckla

- ✓ Förutsättningar för en permanent funktion som SIP-samordnare/koordinator hos Ekonomiskt bistånd
- ✓ Enhetlig förfrågan från socialtjänsten till hälso- och sjukvården om medicinska underlag/läkarintyg för att kunna ge rätt stöd till individen (och som godtas av Försäkringskassan vid ansökan om samordnad rehabilitering)



Tack

Karin Jacobsen
Samordningsförbundet Stockholms stad
076-124 80 03

Tips på andra kontakter:

[Samre hos Samordningsförbundet Sollentuna Upplands Väsby Sigtuna](#)

[Samrehab hos Samordningsförbundet Östra Södertörn](#)

