

# Koordineringsinsatser, inom hälso- och sjukvården, för återgång i arbete

Vem får koordineringsinsatser?

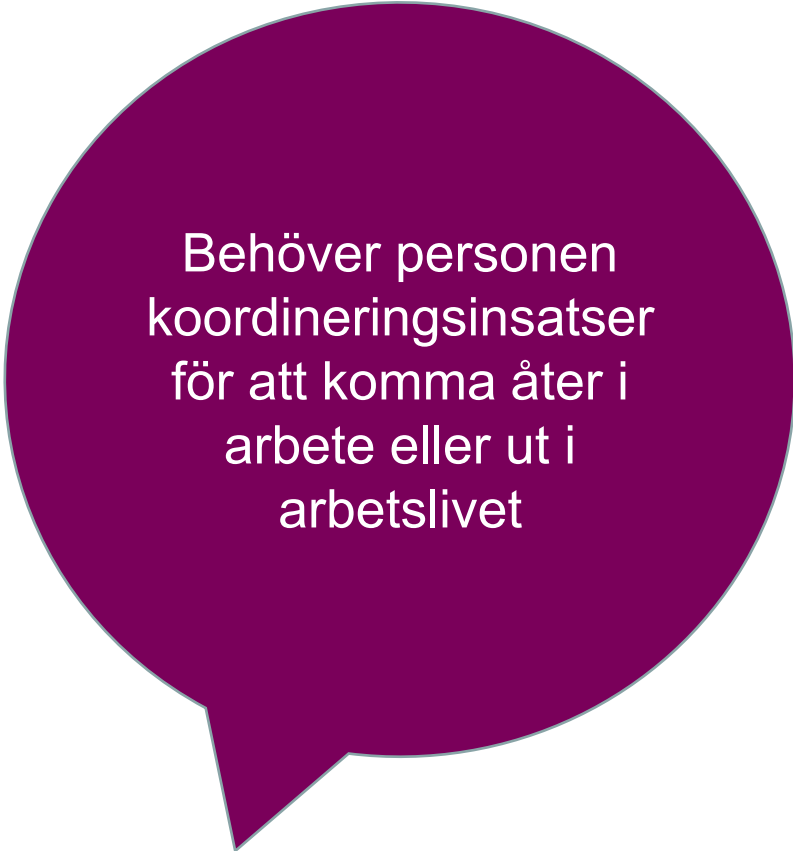
Vad innebär koordineringsinsatser?

Kontaktvägar



## Vem kan få koordineringsinsatser?

- Den som är "sjukskriven"
- Har behov av koordineringsinsatser
- "I rätt tid" oftast tidigt
- Målsättning arbetsåtergång eller komma ut i arbetslivet (eller studier)

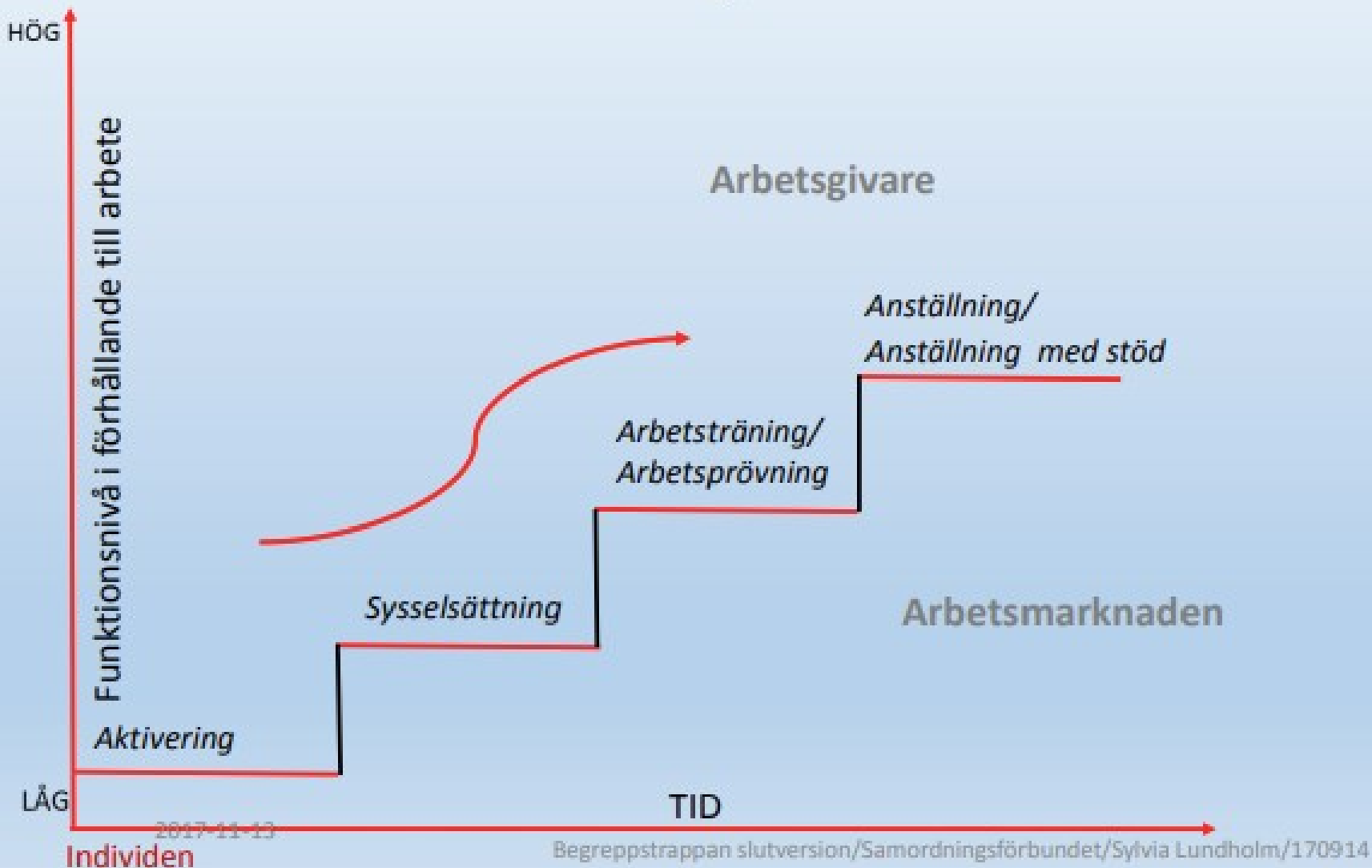


Behöver personen koordineringsinsatser för att komma åter i arbete eller ut i arbetslivet

**Ingen rättighetslagstiftning**

**Koordineringsinsatser ges där sjukskrivningsansvaret finns**

## Centrala begrepp inom arbetslivsinriktad rehabilitering i samverkan



## Definitioner

### **Aktivering**

Aktivering är en definition som används inom **medicinsk** rehabilitering för ökad aktivitetsnivå hos individen. Ej kopplat till krav på prestation i förhållande till arbete.

### **Sysselsättning**

Sysselsättning är en anpassad, planerad och schemalagd aktivitet organiserad av en aktör.

Ej krav på prestation i förhållande till arbete, dock med förväntningar.

**OBS!** Sysselsättning inom **Daglig verksamhet(DV)**, sker endast inom ramen för ett **beslut utifrån LSS**

### **Arbetsträning**

Arbetsträning är en insats efter beslut från Försäkringskassan eller Arbetsförmedlingen för att träna upp förmågan att utföra vissa arbetsuppgifter eller förmågor. *Arbetslivsinriktad rehabiliteringsåtgärd för att träna upp förmågan att utföra vissa arbetsuppgifter.*

### **Arbetsprövning**

En utredning för personer med nedsatt arbetsförmåga p.g.a. sjukdom och ohälsa, som syftar till att klargöra en individens fysiska, psykiska och sociala funktioner i relation till kraven på arbetsmarknaden.

### **Anställning med stöd**

Anställning för personer med någon form av funktionsbegränsning.

### **Praktik**

Åtgärd för individer med klargjord arbetsförmåga. Arbetspraktik innebär att prova på att arbeta på en arbetsplats för att få arbetslivserfarenhet eller för att behålla och stärka individens yrkeskompetens.

## Lag om koordineringsinsatser för sjukskrivna patienter (2019:1297)

- Koordineringsinsatser ska ges **efter behov** inom hälso- och sjukvårdsverksamheten och bestå av
  - personligt stöd,
  - intern samordning och
  - samverkan med andra aktörer.
- Omfattar inte insatser som andra aktörer ansvarar för enligt andra föreskrifter.





# Viktiga begrepp för koordineringsinsatser

## Samordna

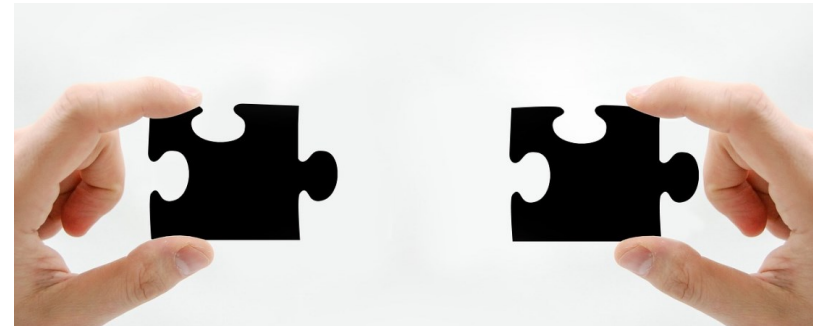
- Def: koordinera två eller fler saker till varandra
- Samordna inom vården



**Medicinska rehabilitering**

## Samverka

- Def: tillsammans uppnå ett gemensamt mål
- Samverka med andra aktörer



**Medicinsk rehabilitering möter  
Arbetslivsinriktad rehabilitering**

## Vad gör en reko?

- Kartlägger det som påverkar arbetsförmågan
- Stödjer och motiverar patienter
- Samordnar och skapar samsyn inom vården
- Samverkar - delar den information som andra kan ha "nytta" av, när det finns samtycke
- Är kontaktperson när det gäller sjukskrivna patienters återgång i arbete/ komma ut i arbetslivet

## Arbetsprocess för reko

1. Urval patienter
2. Avstämning med sjukskrivande läkare
3. Kontakt med patienten
4. Kartläggning
5. Samtycke till externa kontakter AG/AF/kommun
6. Teambedömning
7. Extern samverkan
8. Rehabiliteringsplan
9. Stöd till patient
10. Uppföljning/ Utvärdering



## Kartläggning

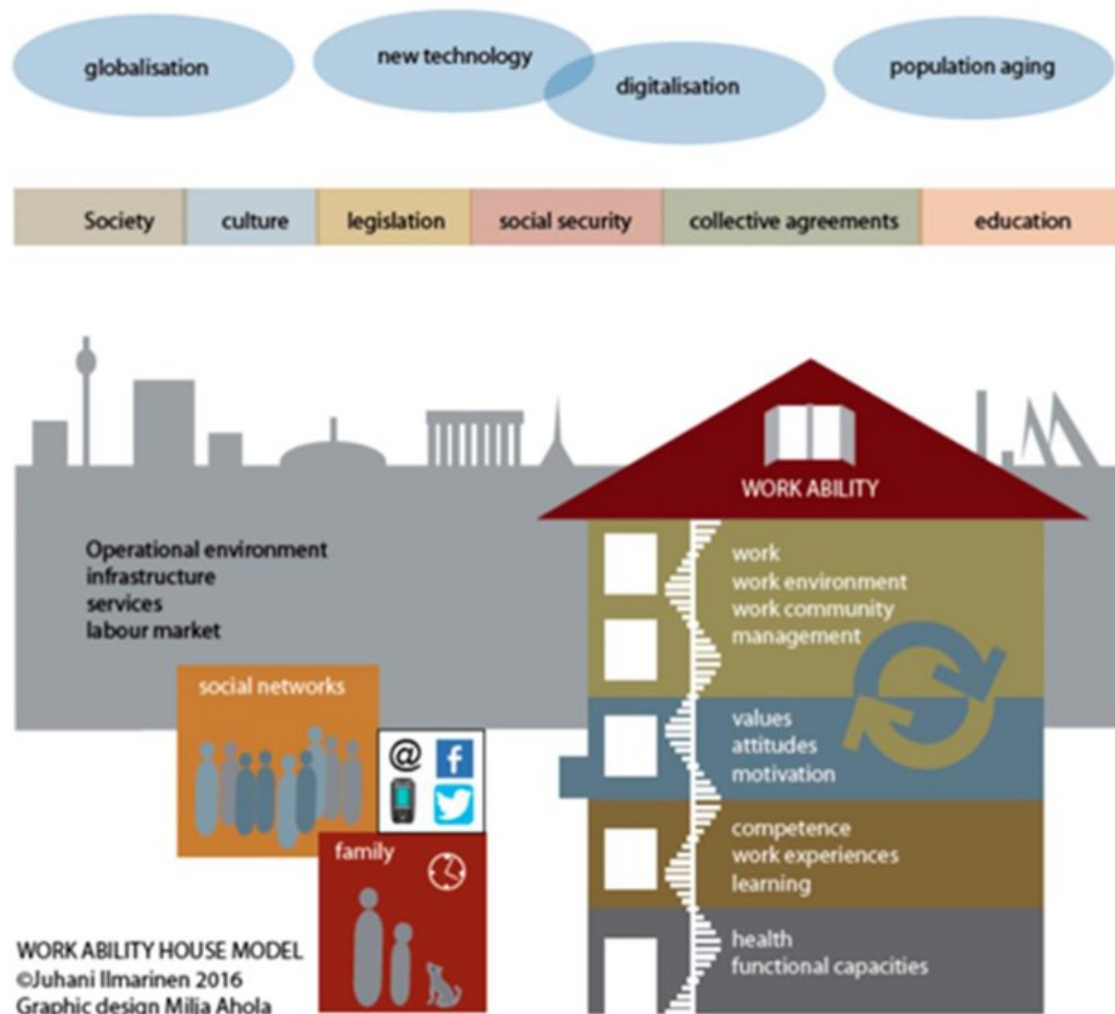
- Viktigt med noggrann kartläggning då det är grunden för det fortsatta arbetet
- Genomgång av journalen för att få historik och bakgrund
- Fånga in sociala stressorer och ytterligare medicinska besvär
- Pågående behandling/rehabiliteringsinsatser
- Inställning till arbetet och tankar om återgång i arbete
- Arbetsinnehåll och förutsättningar på arbetsplatsen
- Våldsutsatthet
- Riskbruk och missbruk

## The work ability house model - Arbetsförmågehuset

Definition av arbetsförmåga:

*balansen mellan arbetets egenskaper och krav, och arbetarens hälsa, kapacitet, kompetens, värderingar, attityder och motivation.*

Hög arbetsförmåga uppstår när det finns en god anpassning mellan arbetets egenskaper och individens resurser.



## Extern samverkan

Arbetsgivare

Företagshälsovård

Skyddsombud  
och/eller facklig  
representant

Försäkringskassan

Arbetsförmedling

Socialtjänst

## Koordineringsinsatsen/ reko gör **INTE**

- Gör inte arbetsgivarens plan för återgång in arbete
- Samordnar inte rehabilitering mellan parter
- Bedriver ingen arbetslivsinriktad/ arbetsplatsinriktad/ social rehabilitering, men kan samverka med dessa
- Ingen samverkan utan samtycke från personen



Varje vårdcentral ska ha  
**rehabiliteringskoordinator/ reko**

**Koordineringsinsatser** ges av hälso-  
och sjukvårdsprofessioner

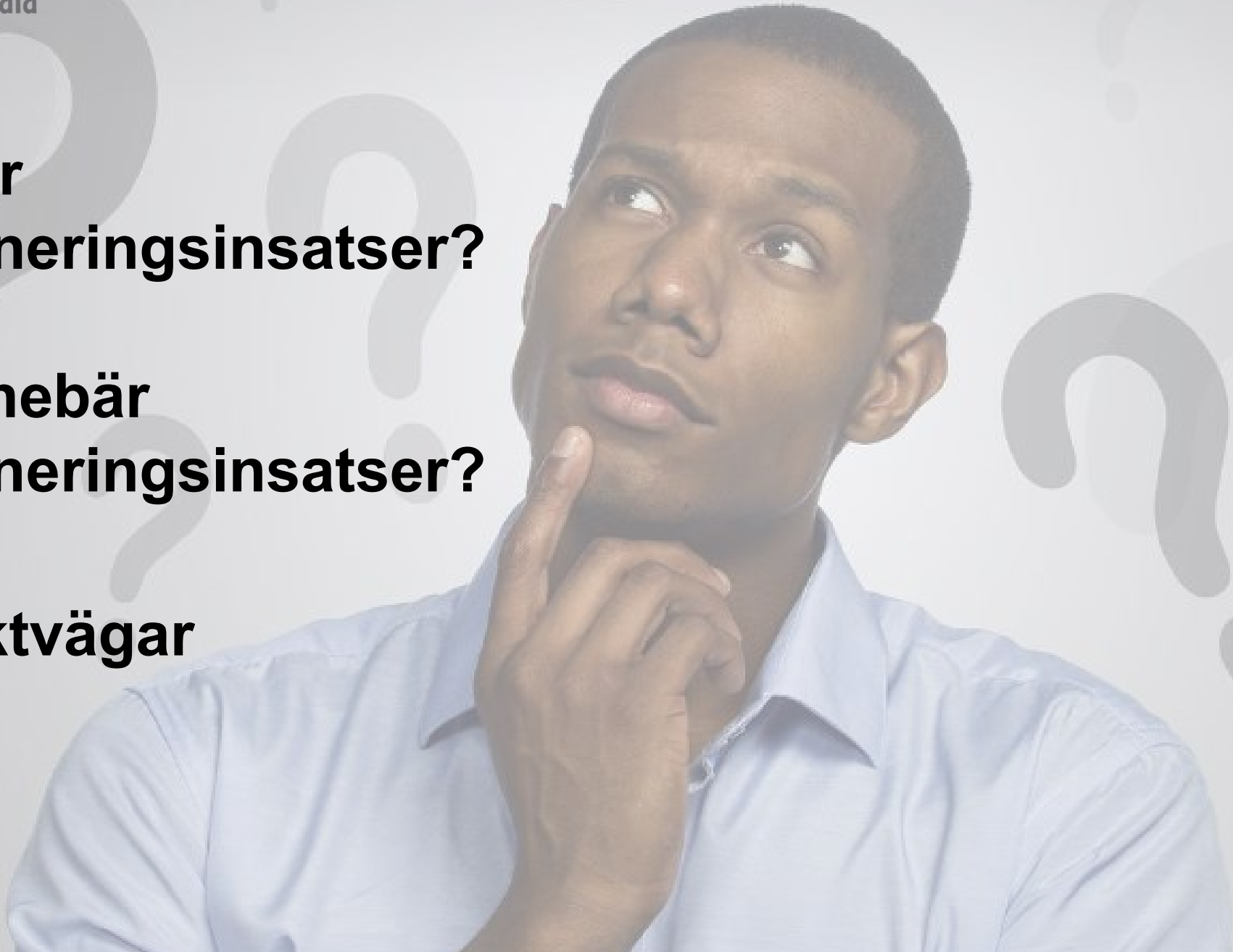
## Kontaktvägar



- "Patient" kan lämna kontaktuppgifter till vården om samverkans parts kontaktuppgifter
  - Besök
  - 1177
- Samverkanspart lämnar meddelande i [funktionsbrevlåda](#) (Primärvården)
- Samverkanspart lämnar telefonmeddelande
  - Sjukhusen via växel 018-611 00 00
- Samverkans part kallar till Flerpartsmöten/ SIP



- **Vem får koordineringsinsatser?**
- **Vad innebär koordineringsinsatser?**
- **Kontaktvägar**





**Tack för att vi fick berätta!**

Susanna Kampe, [susanna.kampe@privat.regionuppsala.se](mailto:susanna.kampe@privat.regionuppsala.se)  
Birgitta Rosberg, [birgitta.rosberg@regionuppsala.se](mailto:birgitta.rosberg@regionuppsala.se)